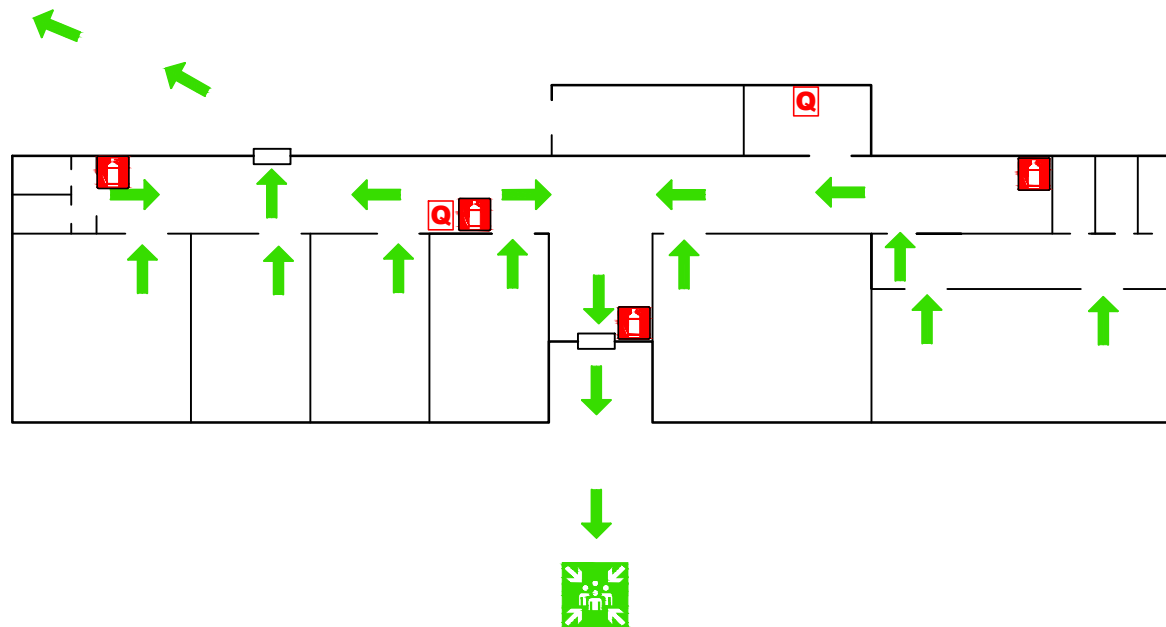


NUMERI TELEFONICI DI EMERGENZA

112 CARABINIERI
113 POLIZIA
115 VIGILI DEL FUOCO
118 EMERGENZA SANITARIA

ISTITUTO COMPRESIVO NAVELLI - PLESSO DI SAN PIO DELLE CAMERE (AQ) SCUOLA PRIMARIA

Piano di emergenza ed evacuazione - Piano Terra



LEGENDA



Idrante UNI 45



Luce di emergenza



Quadro elettrico generale



Estintore



Pulsante allarme incendio



Percorso di evacuazione



VOI SIETE QUI

NORME DI COMPORTAMENTO IN CASO DI EVACUAZIONE

EVACUARE I LOCALI IN MODO ORDINATO SEGUENDO LA SEGNALETICA E LE INDICAZIONI:

- NON CORRERE
- NON USARE L' ASCENSORE
- NON PORTARSI A SEGUITO OGGETTI INGOMBRANTI E/O PERICOLOSI
- IN PRESENZA DI FUMO O FIAMME COPRIRSI LA BOCCA ED IL NASO CON FAZZOLETTI O PANNI UMIDI
- RESPIRARE CON IL VISO RIVOLTO VERSO IL SUOLO
- FERMARSI A RIPRENDERE FIATO IN CASO DI AFFATICAMENTO
- IN PRESENZA DI CALORE PROTEGGERSI LA TESTA CON INDUMENTI DI LANA O COTONE POSSIBILMENTE BAGNATI, EVITARE I TESSUTI SINTETICI
- GIUNTI ALL' ESTERNO RAGGIUNGERE IL LUOGO SICURO (PUNTO DI RACCOLTA)
- NON OSTRUIRE GLI ACCESSI ALL' EDIFICIO SOSTANDO NELLE IMMEDIATE VICINANZE DELLE PORTE
- NON TORNARE INDIETRO PER NESSUN MOTIVO